

ТОР «ВЕЛИКИЙ ПУТЬ»

Концепция развития Международной ТОР
Забайкальск – Маньчжурия

Забайкальск – Маньчжурия: Два государства – один путь



Забайкальск - Маньчжурия:

- Место определено границей между государствами с самого первого международного договора (Нерчинский договор 1689 года).
- В 1903 году официально открылась КВЖД – Китайско-Восточная железная дорога. Начинает работу российская Маньчжурская таможня. Стремительно растет поток грузов по железной дороге.
- В 1945 году через Забайкальск – Маньчжурию проходят советские войска в стремительном наступлении на Квантунскую армию, всего за неделю японские оккупанты были полностью разгромлены, а территория – освобождена.
- В 1990-е годы Забайкальск-Маньчжурия становится основным путем российской “челночной” экономики. На торговле стремительно растет китайский город Маньчжурия. В 1992 году Маньчжурия становится городом открытой торговли. В связи с этим, в период с 1992 по 1997 год в строительство города была инвестирована сумма, эквивалентная 2 миллиардам долларов. Сегодня в городе проживает около 250 тыс. человек.
- Маньчжурия является привлекательной туристической дестинацией для внутренних китайских туристов.



Миссия проекта:

Развитие многополярного мира за счет долгосрочного роста экономического, технологического и гуманитарного сотрудничества России и Китая.

Цель проекта:

Создание нового механизма ускорения роста товарооборота, обмена технологиями и человеческим капиталом между Россией и Китаем – **международной территории опережающего развития «Великий Путь».**

Схема расположения площадок МТОР «Великий путь»



1 Международный транспортный коридор Забайкальск – Манчжурия

- Увеличение мощности ж/д перехода до 36 млн тонн, автоб. перехода - до 10 млн тонн
- Создание бондовой зоны в г.Забайкальске

2 Бондовая зона Wildberries в г.Чите

- Транспортно-логистический комплекс площадью 150 тыс. кв. м. с режимом таможенного склада

3 Международный транспортный коридор Приаргунск- Хэйшаньтоу

- Строительство ж/д ветки протяженностью 25 км, ж/д пункта пропуска и трансграничной рельсовой дороги на электромагнитной тяге длиной около 5 км.
- Пропускная способность - до 10 млн тонн.

4 Образцовый туристический парк в г. Забайкальске

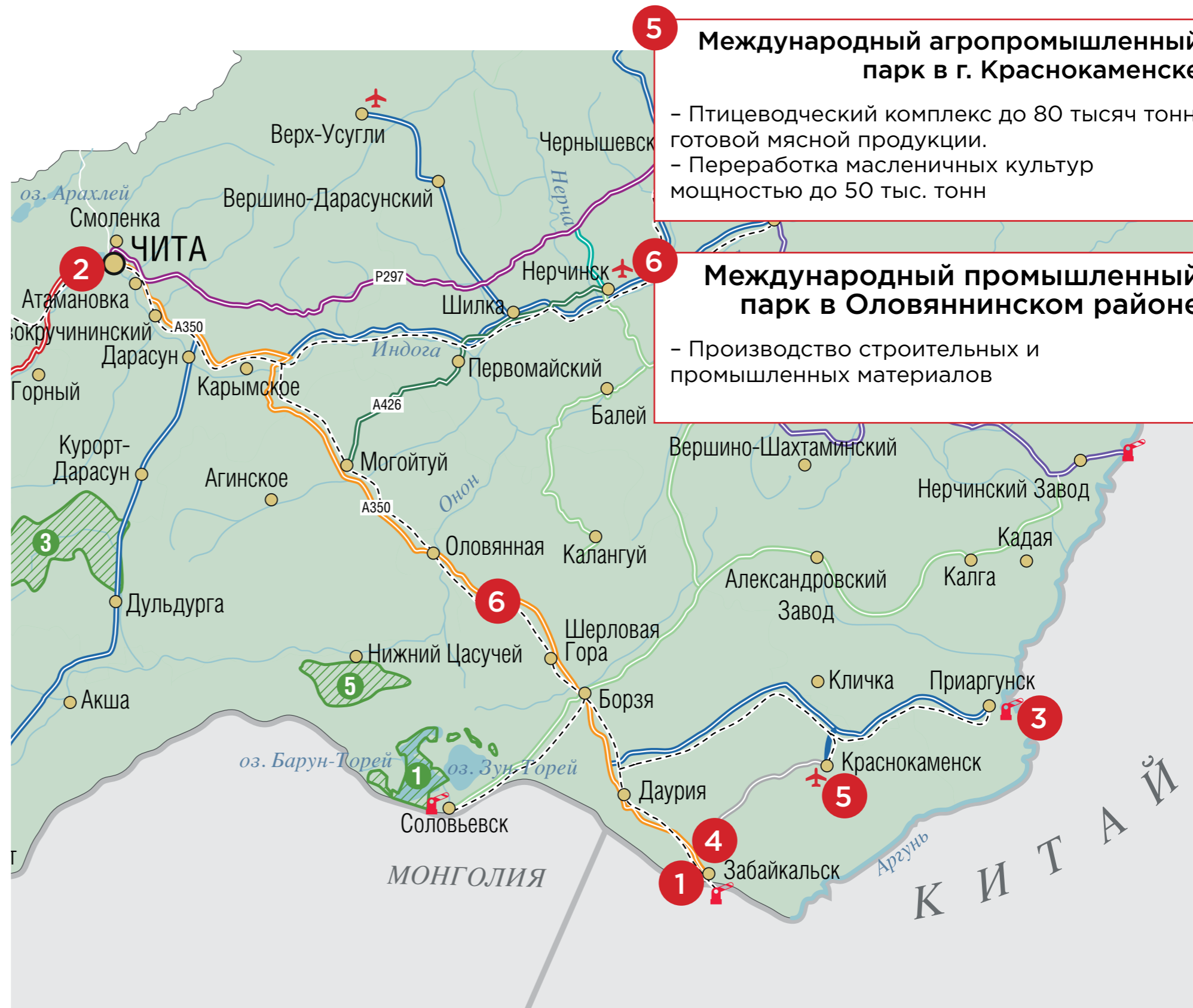
- Музейно-выставочный парк «Россия и Китай в современном мире»
- Международный стрелковый клуб
- Гостиницы и зона duty free

5 Международный агропромышленный парк в г. Краснокаменске

- Птицеводческий комплекс до 80 тысяч тонн готовой мясной продукции.
- Переработка масличных культур мощностью до 50 тыс. тонн

6 Международный промышленный парк в Оловянинском районе

- Производство строительных и промышленных материалов



Международный транспортный коридор Забайкальск – Манчжурия



■ Необходимые решения:

1. Круглосуточная работа пунктов пропуска.
2. Сокращение сроков ожидания и досмотра грузов.
3. Экономический коридор между бондовыми зонами Забайкальска и Манчжурии: одно окно для экспортеров, упрощенная сертификация экспорта и импорта, освобождение отдельных товаров от пошлин и НДС.
4. Освобождение российско-китайского капитала от налога на дивиденды.

Международный транспортный коридор Приаргунск – Хэйшаньтоу



Комплексным проектом предусмотрено создание железнодорожной ветки протяженностью 25 км, двух перегрузочных терминалов, контрольно-пропускного пункта на границе с Китаем (таможенный терминал), а также беспилотной международной транзитной дороги для развития высокоэффективных и доступных международных перевозок грузов между Китаем и Россией через КПП Приаргунск – Хэйшаньтоу.

Основные параметры проекта:

10 млн т
в год
перспективный грузооборот

5 км
протяженность линии беспилотной
транспортной системы

■ Необходимые решения:

1. Строительство железнодорожной инфраструктуры Хэйшаньтоу – Хайлар.
2. Круглосуточная работа пунктов пропуска.
3. Сокращение сроков ожидания и досмотра грузов. Отдельный регламент таможенного оформления грузов, доставляемых беспилотной транспортной системой.
4. Освобождение российско-китайского капитала от налога на дивиденды.



Существующая туристическая инфраструктура в КНР



В г. Маньжурия и г.Хулунбуир создана мощная туристическая инфраструктура, обслуживающая свыше 7 млн туристов в год

Аэропорт Хулунбуир



Пассажиропоток 1,8 млн чел.

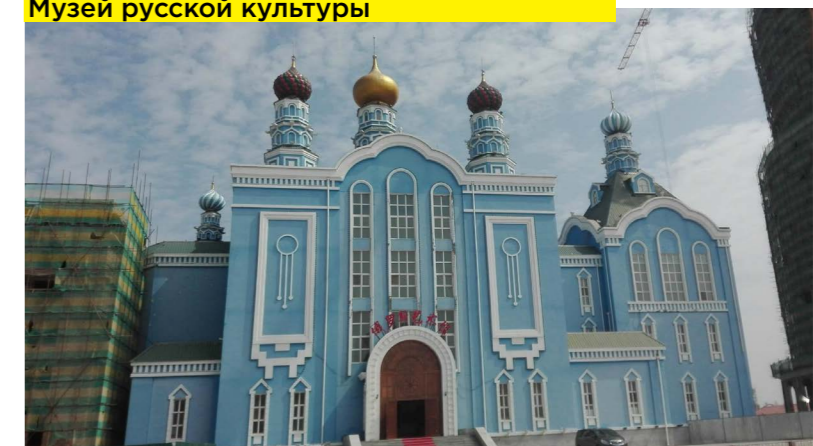
Комплекс «Северная жемчужина»

- Смотровая площадка с аттракционами
- Панорамный ресторан
- Торговые площади



Вид на Забайкальск

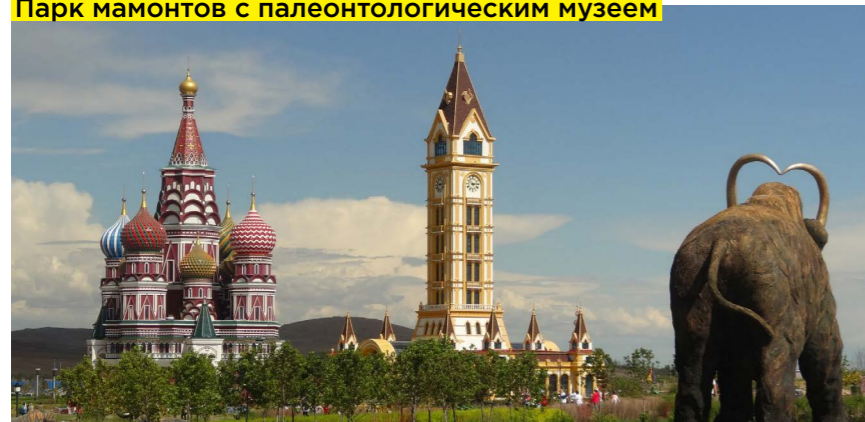
Музей русской культуры



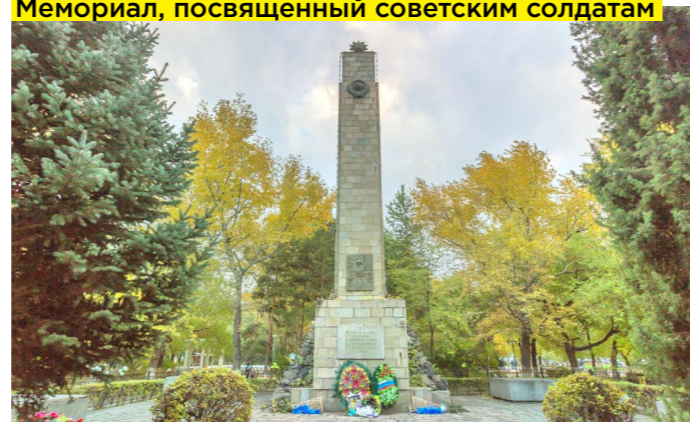
Пешеходная улица и торговые кварталы



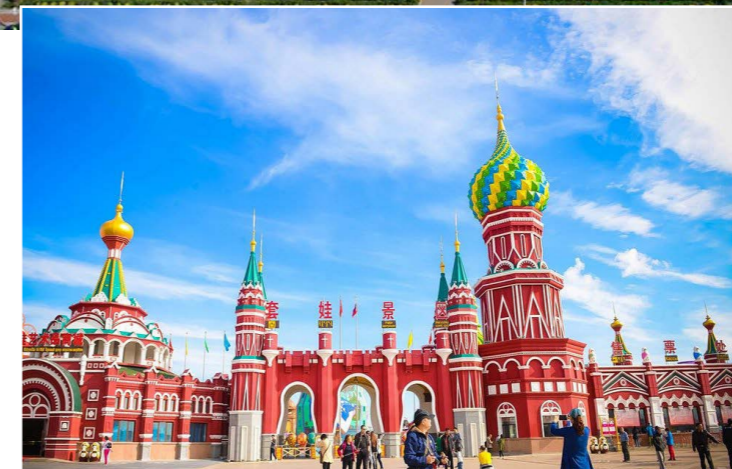
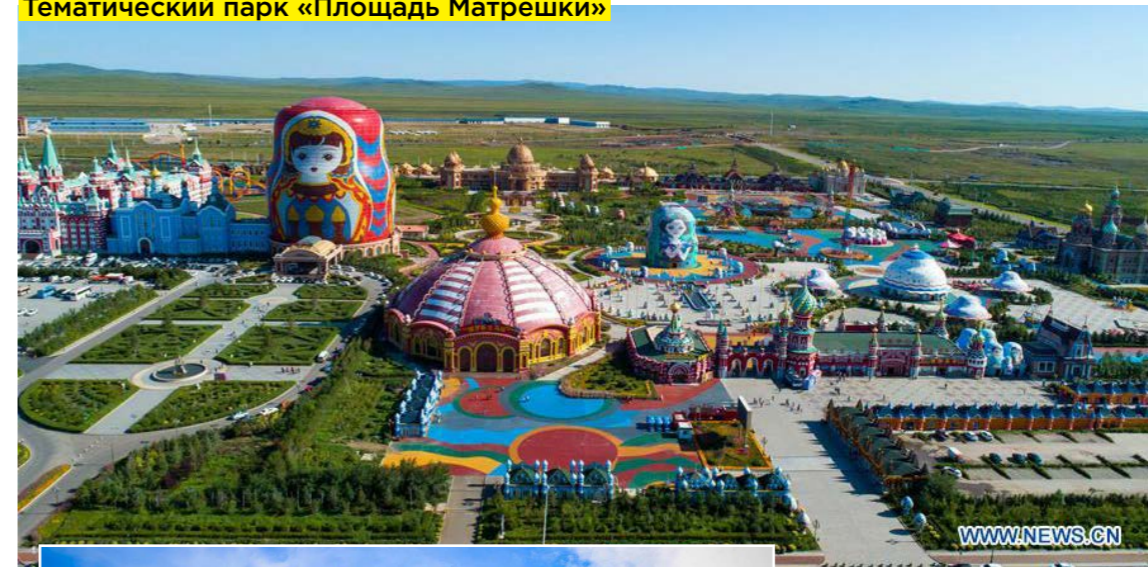
Парк мамонтов с палеонтологическим музеем



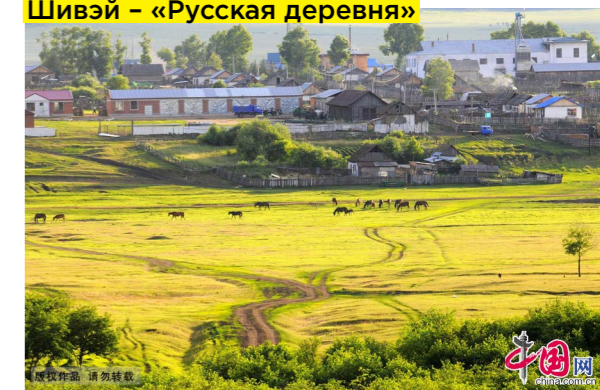
Мемориал, посвященный советским солдатам



Тематический парк «Площадь Матрешки»



Шивэй – «Русская деревня»

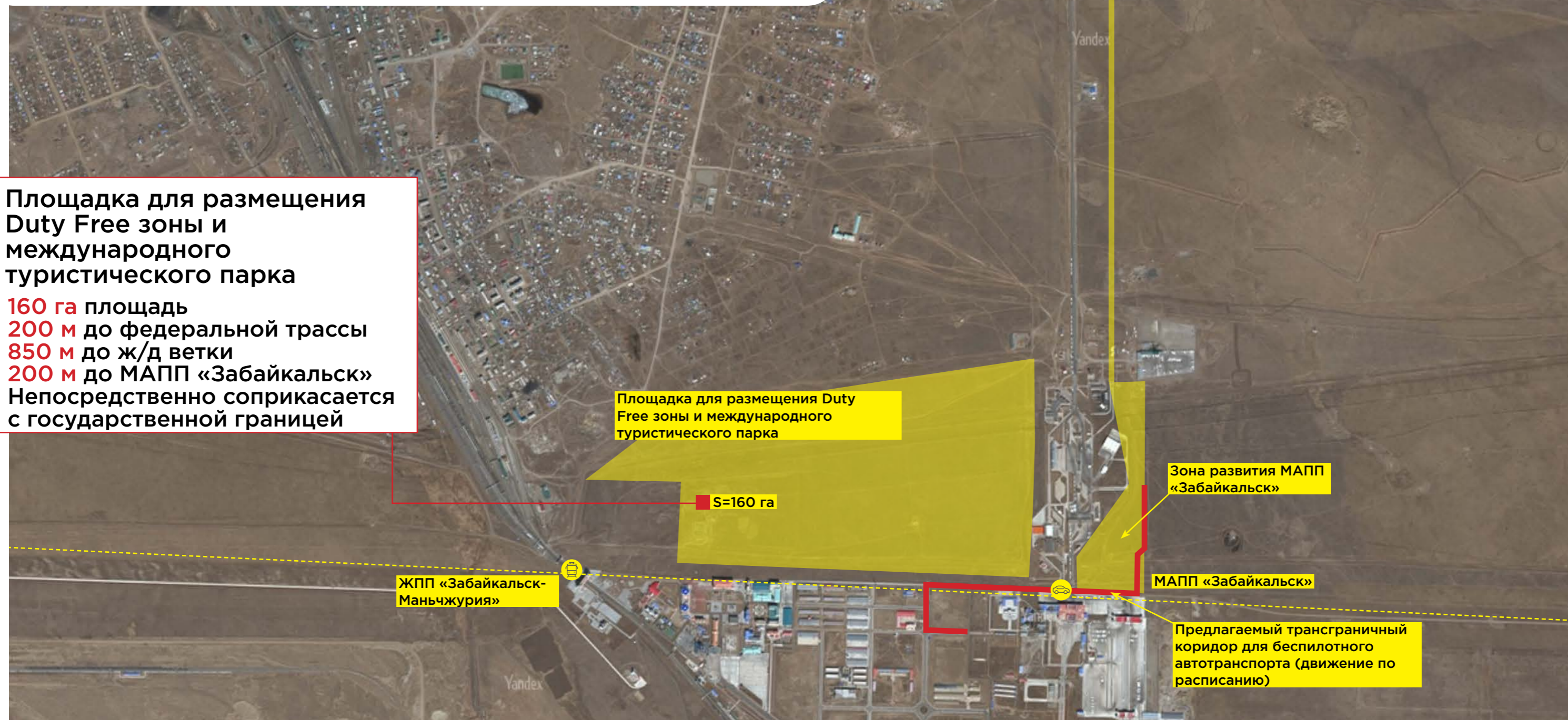


Забайкальск: приграничная торгово-туристическая зона



■ Необходимые решения:

1. Безвизовый режим для индивидуальных туристов и туристических групп из Китайской Народной Республики.
2. Создание отдельного таможенного и пограничного поста.
3. Организация беспошлинной розничной торговли.

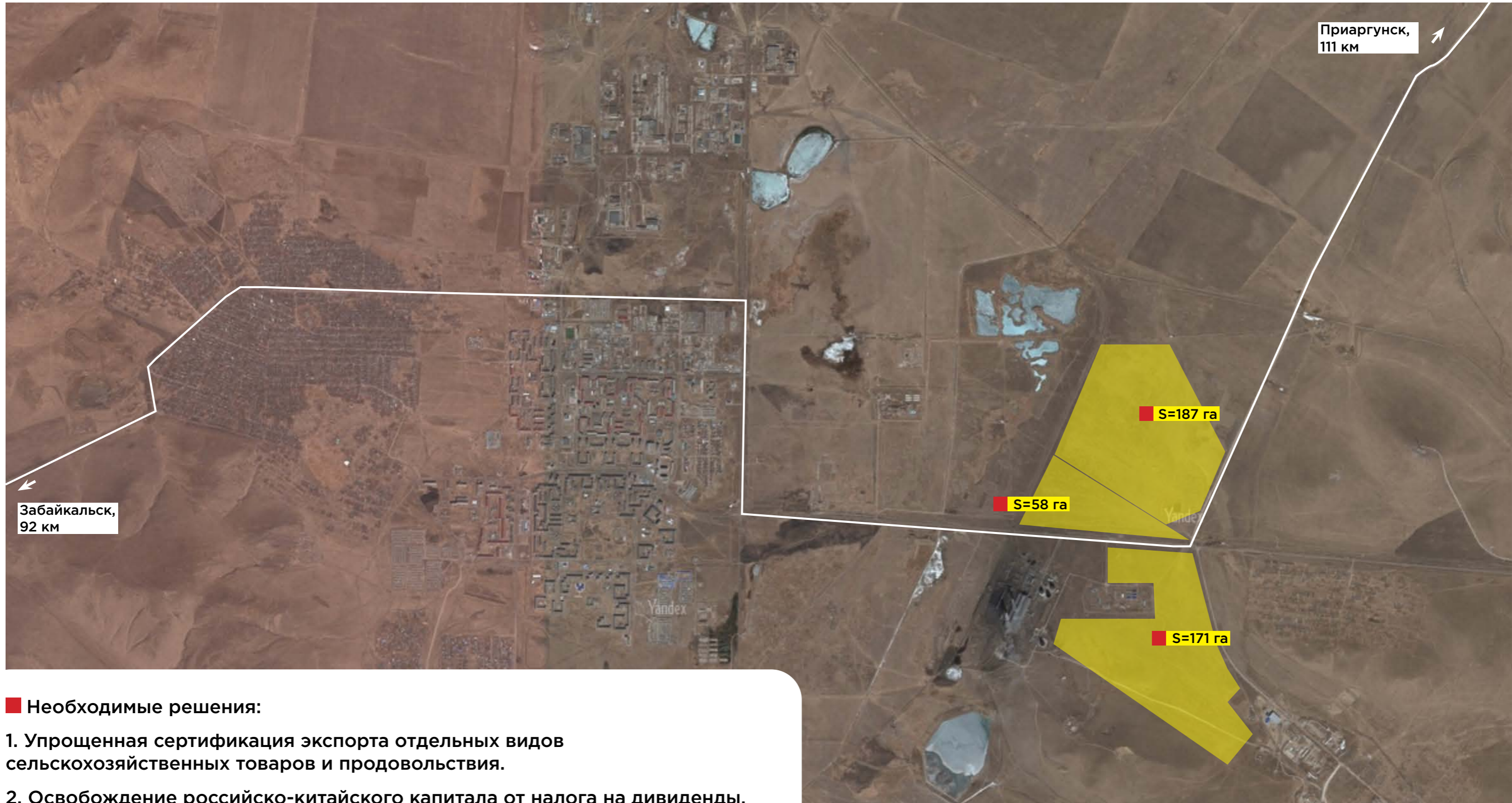


Международный агропромышленный парк в г. Краснокаменске



Создание международного агропромышленного парка в Краснокаменске:

- Птицеводческий комплекс до 80 тысяч тонн готовой мясной продукции.
- Переработка масленичных культур мощностью до 50 тыс. тонн



■ Необходимые решения:

1. Упрощенная сертификация экспорта отдельных видов сельскохозяйственных товаров и продовольствия.
2. Освобождение российско-китайского капитала от налога на дивиденды.

Международный промышленный парк в Оловянинском районе



Проект предполагает создание производства строительных и промышленных материалов

Известковый завод

Строительство современного предприятия по производству извести на базе разведанного месторождения карбонатного сырья.

Сырьевой базой выступают разведанные месторождения цементного сырья:

- Усть-Борзинское месторождение известняков (участок 2-Северный (Северная часть). Запасы - около 45 млн. тонн.
- Закалитуйское месторождение цементных глин. Запасы - 11,7 млн. тонн.

Запасы обеспечивают работой предприятие на срок до 60 лет.

Основные параметры проекта:

2,8 млрд руб

инвестиции в проект

200 тыс. тонн

производительность

134 чел.

создаваемые рабочие места

Цементный завод

Строительство цементного завода, применяющего современную, эффективную “сухую” технологию производства цемента.

Промышленные площадки завода находится в Оловянинском районе, рядом с ж.д. станцией **Бырка** Забайкальской железной дороги.

Сырьевой базой выступает разведанное Усть-Борзинское месторождение известняков (участок 2-Северный (Южная часть). Запасы по категориям А+В+С1 - 50,5 млн. тонн, что обеспечивает работой предприятие на срок >60 лет.

Основные параметры проекта:

10,2 млрд руб

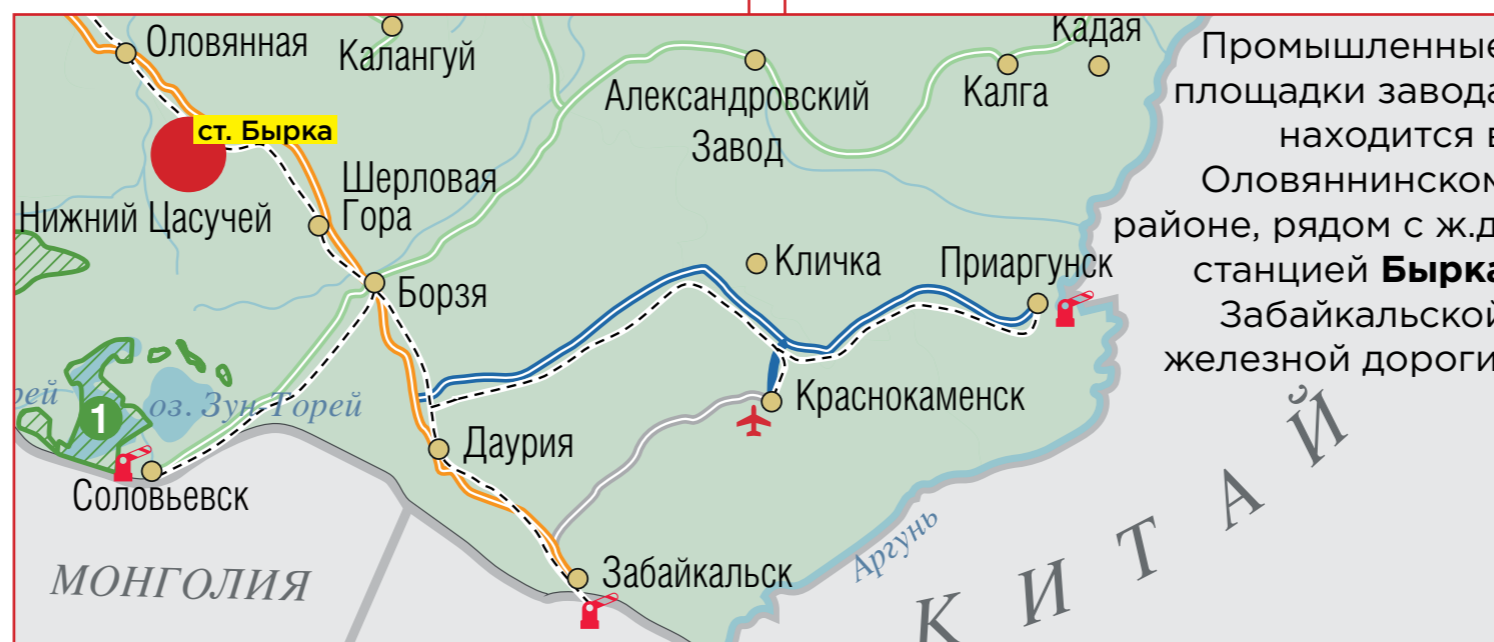
инвестиции в проект

600 тыс. тонн

производительность

250 чел.

создаваемые рабочие места



Общие преференции в международной территории опережающего развития «Великий путь»



МТОР создается на основании международного договора между правительствами РФ и КНР с учетом лучших практик функционирования особых зон в России и Китае.

1

Безвизовый режим для инвесторов и работников

2

Возможность одновременного создания юридических лиц в двух юрисдикциях – российской и китайской.

3

Возможность одновременного создания юридических лиц в двух юрисдикциях – российской и китайской.

4

Осуществление найма иностранных работников без квот.

5

Налоговые льготы территории опережающего развития. Неухудшение налоговых условий на весь период хозяйственной деятельности.

6

Специальный режим раскрытия информации о резидентах (без обнародования информации в открытых источниках)

7

Создание Российско-Китайского арбитражного центра в целях урегулирования гражданских и административных споров.