



Дальний Восток и Арктика

Инвестиционные возможности в туризме

2023 г.



Система управления Дальнего Востока и Арктики



О территориях
опережающего развития

О свободном порте
Владивосток

О дальневосточном
гектаре

О специальных
административных районах

О введении механизма
снижения энерготарифов

> 380 федеральных законов и актов Правительства



Министерство РФ по развитию Дальнего Востока и Арктики

Реализация государственной политики по развитию Дальнего Востока и Арктической зоны РФ



Корпорация развития Дальнего Востока и Арктики

Управление префрежимами и комплексное сопровождение инвесторов

Дочерние и зависимые общества АО «КРДВ»

УК ТОР
«Приморье»

УК ТОР
«Хабаровск»

УК ТОР
«Амурская»

УК ТОР «Столица
Арктики»

УК ТОР
«Камчатка»

УК ТОР
«Забайкалье»

УК ТОР
«Сахалин»

УК ТОР «Чукотка»

УК ТОР «Южная
Якутия»

УК ТОР «ИП
«Кангалассы»

УК ТОР «Бурятия»



Территории опережающего развития, Свободный порт Владивосток и Арктическая зона РФ



21
TOP

— Дальневосточный ФО

— Арктическая зона РФ



22
СПВ

Мурманская область

Ненецкий АО

Республика Карелия

Архангельская область

Республика Коми

Ямало-Ненецкий АО

Красноярский край

Республика Саха (Якутия)

Магаданская область

Камчатский край

Хабаровский край

Сахалинская область

Амурская область

Республика Бурятия

Еврейская АО

Забайкальский край

Приморский край

0-5%

Налог на прибыль
Первые 5 лет

0%

Налог на имущество
Первые 5 лет

0%

Земельный налог
Первые 5 лет

7,6%

Страховые взносы
Первые 10 лет

**Строительство
инфраструктуры**

ТОР

**Ускоренное
согласование**

СПВ

**Специальный
режим добычных
проектов**

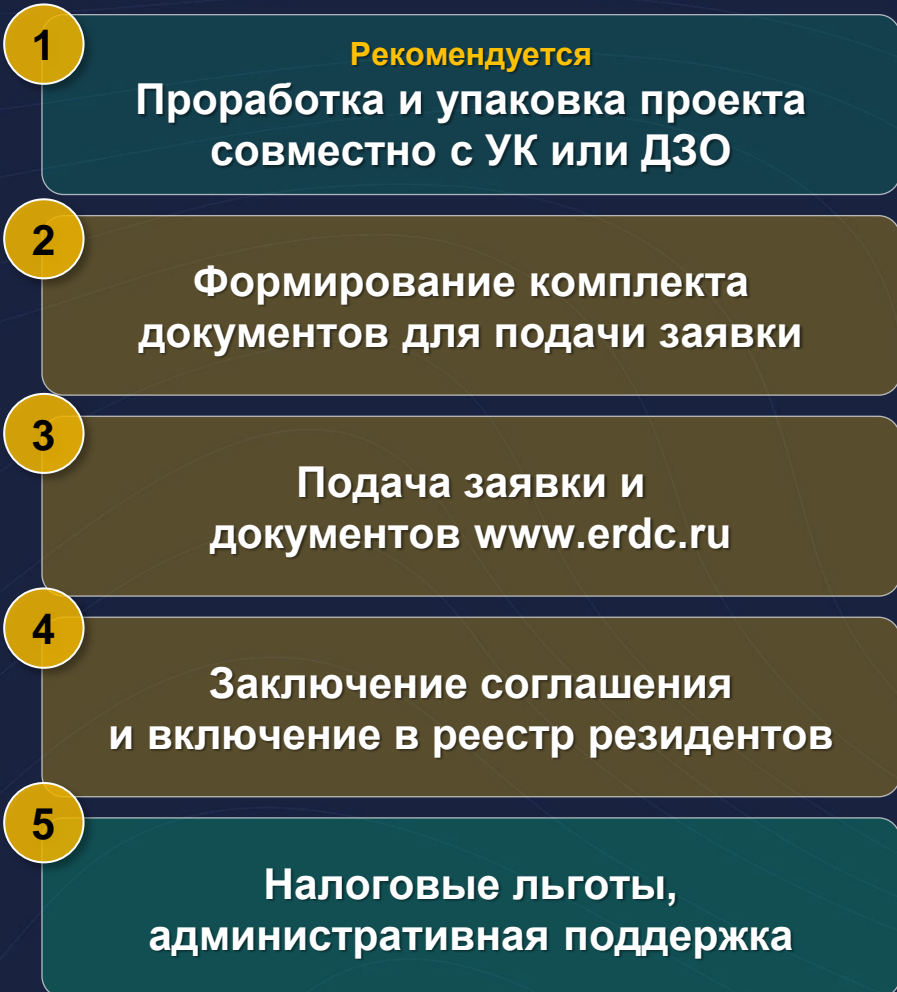
АЗРФ

1 - с учетом пересечения Чукотского АО и арктической части Якутии в макрорегионах



Как стать **резидентом**

www.erdc.ru | e-mail: info@erdc.ru



Общие требования

- Заявитель является ИП или коммерческой организацией
- Соответствие бизнес-плана и заявки установленным требованиям
- Заявитель не находится в стадии банкротства или ликвидации
- Отсутствие недоимок по налогам и сборам за год, размер которых превышает 25% стоимости активов
- Указанные в заявке земельные участки расположены на территории и свободны от прав третьих лиц

Объем капвложений

от 0,5 млн руб.

Локация проекта

на территории ТОР / СПВ

Виды деятельности

кроме указанных в ППРФ

Инвестиционная карта: подбор участков для инвесторов

www.erdcr.ru



Интеллектуальный подбор участка

Интуитивно понятный интерфейс подбора участка по заданным параметрам (удаленность от инфраструктуры, максимальная мощность и т.д.)



Данные о реализуемых инвестиционных проектах

Актуальная информация о реализуемых инвестиционных проектах, с целью оценки конкурентного окружения, либо синергетического эффекта.



Консолидированная информация о доступной для инвесторов инфраструктуре

Актуальная информация о доступной для инфраструктуре за пределами свободных инвестиционных площадок и промышленных парков



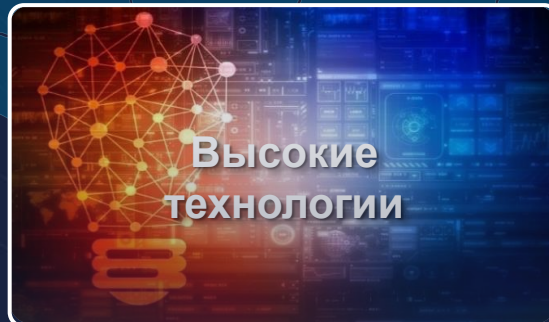
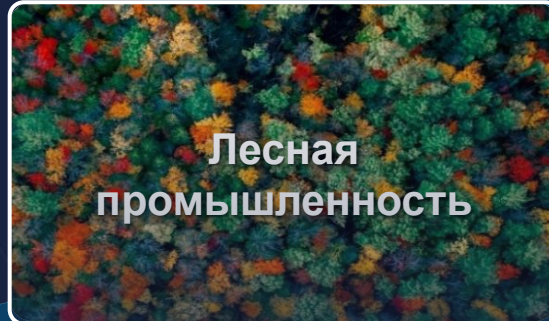
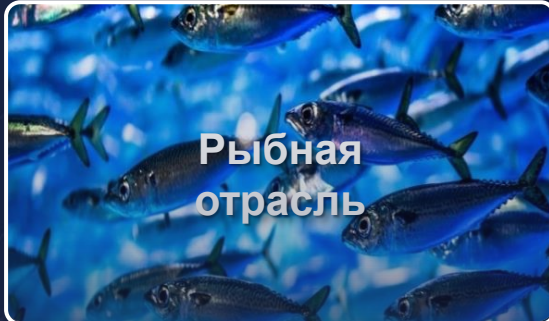
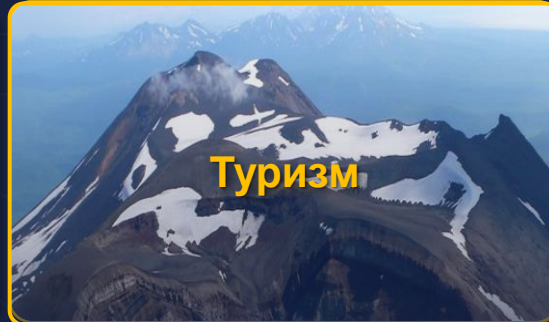
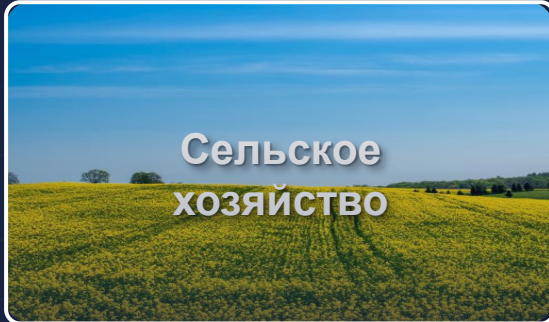
Формирование заявки на получение участка

Сервис подачи заявки на получение участка на едином инвестиционном портале Корпорации

The screenshot displays the 'Инвестиционная карта Дальнего Востока и Арктики' (Investment Map of the Far East and Arctic) application. On the left, a list of plots is shown with details such as area (e.g., 5.3 Га, 27.7 Га, 4.2 Га, 8.9 Га) and icons for various utilities. A 'Скачать список | 21' button is at the bottom. A large overlay window titled 'ПОДБОР ПЛОЩАДКИ' (Plot Selection) is open, featuring three tabs: 'Основное' (Main), 'Регион' (Region), and 'Другое' (Other). The 'Основное' tab is active, showing sliders for 'Площадь, га' (Area, 0 to 2691) and 'Расстояние до регионального центра, км' (Distance to regional center, 0 to 273). It also includes checkboxes for 'Теплоснабжение' (Heating), 'Электроснабжение' (Electricity), 'Водоснабжение' (Water supply), 'Водоотведение' (Wastewater treatment), and 'Газоснабжение' (Gas supply), each with a distance slider. A 'Разрешенное использование' (Permitted use) section lists categories like 'Промышленное и складское' (Industrial and warehouse), 'Агропромышленный комплекс' (Agro-industrial complex), 'Наука и технологии' (Science and technology), 'Коммунальное хозяйство' (Municipal services), 'Отдых, гостиницы, спорт, туризм' (Leisure, hotels, sports, tourism), 'Транспорт' (Transport), 'Иные категории' (Other categories), 'Объекты торговли' (Retail objects), 'Здравоохранение' (Healthcare), and 'Льготы (ТОР/ТОСЭР/СПВ)' (Benefits). A 'Класс опасности' (Hazard class) section shows buttons for I, II, III, IV, V, and 'нет' (none). The background shows a map of an urban area with various streets and landmarks.



Туризм – один из приоритетов развития на Дальнем Востоке



Туризм ДФО в цифрах

Дальний Восток принял **более 3 млн туристов** за 2022 г.



Меры поддержки

Специальные **налоговые режимы** для бизнеса

Субсидированные **чартерные перевозки** туроператоров в ДФО

Туристическая схема территориально-пространственного планирования макрорегиона **«Дальний Восток»**





Меры поддержки туризма в ДФО

ТОР и СПВ

- **Налоговые льготы:**
 - На прибыль – 0% на 1-5 лет, 12% на 6-10 гг.
 - На имущество – 0-2,2% на 10 лет
 - Земельный – 0-1,5% на 3-5 лет
 - Единый соц. налог – 7,6% на 10 лет
- **Административные преференции** - режим «одно окно», процедура СТЗ и др. меры господдержки
- **Земля и инфраструктуру для проекта (ТОР)**

> 320

проектов по туризму

157 млрд руб.
инвестиций

13,6 тыс.
рабочие места

Субсидирование авиаперевозок

Единая дальневосточная авиакомпания **Аврора** (с 2021 г.)

	2022 г.	2030 г.
Всего маршрутов	441	535
Субсидируемые маршруты	+16	+15
Пассажиры (субсид. маршруты)	250 тыс.	560 тыс.

+45 новых российских ВС к 2026 году



L-410



Ил-114



ЛМС Байкал



SSJ-100

Дальневосточный Гектар

- Аренда участка до 1 Га на человека для бизнеса
- Оформление земли в собственность через 5 лет



Эко-глэмпинг «Умка»
Чукотский АО

Дальневосточная Концессия

- Частные инвесторы строят объект за свои деньги
- Выплаты государством в течение 10 и более лет



Текущие проекты

1. Горнолыжный курорт «Арсеньев», **ПК**
2. Центр детского спортивного и семейного отдыха «Солнечная», **ПК**
3. Гостиница в г. Певек, **ЧАО**
4. Гостиница в п. Угольные Копи, **ЧАО**



Знаковые туристические проекты

Парк «Три Вулкана», Камчатский край



РОЗА ХУТОР
КУРОРТ

Резидент TOP
«Камчатка»

34 млрд руб. – объем инвестиций

860 – рабочие места

2020-29 гг. – срок реализации

Гостиница Грин Флоу Байкал, Республика Бурятия



green
flow

Резидент ОЭЗ
«Байкальская гавань»

2,2 млрд руб. – объем инвестиций

150 – рабочие места

2021-24 гг. – срок реализации

SPA-отель «Лагуна», Камчатский край



L·A·G·U·N·A
SPA-HOTEL

Резидент TOP
«Камчатка»

0,9 млрд руб. – объем инвестиций

110 – рабочие места

2018-20 гг. – срок реализации



Туристическо-рекреационные проекты на ДВ Гектаре

Эко-турбаза «Шамбала - Пинежье», Амурская область



- Домики на скалах нетронутой природы.
- «Эко-тропа Непала» 1 200 м выбита в скалах
- Площадка с домиком «Ласточкино гнездо» смонтированы на вертикальной скале, обрывающейся в море

Площадь участков

более **9** га

Инфраструктура (основная)

- Домики, в т.ч на скалах
- Эко-тропа «Непал»
- 4 подвесных моста
- Ванны с минеральной водой
- Пляжная зона

Этнодеревня и катание на собачьих упряжках, Сахалин



- Проведение экскурсий
- Катание на собачьих упряжках и квадроциклах
- Изготовление сувенирной продукции
- Питомник ездовых собак и загон с северными оленями

Площадь участков

более **4** га

Инфраструктура (основная)

- Питомник
- Загон для ездовых собак
- Мастерская
- Юрта
- Столовая

База отдыха «Бэс тумус», Республика Саха (Якутия)



- Комфортные домики круглогодичного пребывания, вдали от городской суеты
- Проведение экскурсий, этно- мероприятий
- Пешие прогулки по эко-тропам, рыбалка, сплав

Площадь участков

более **3** га

Инфраструктура (основная)

- Эко маршруты
- Гостевые дома для круглогодичного пребывания
- Глэмпинг
- Баня



Точки притяжения туристов на Камчатке



Эссо



Вулкан Толбачик



Курильское озеро



Река Быстрая



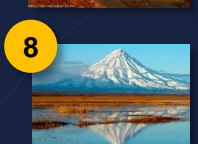
Малкинские источники



Деревня Кайныран



Налычевские источники



Кроноцкий заповедник



Вилючинский вулкан



Вулкан Горелый



Вачкажец



Халактырский пляж



Мутновский вулкан



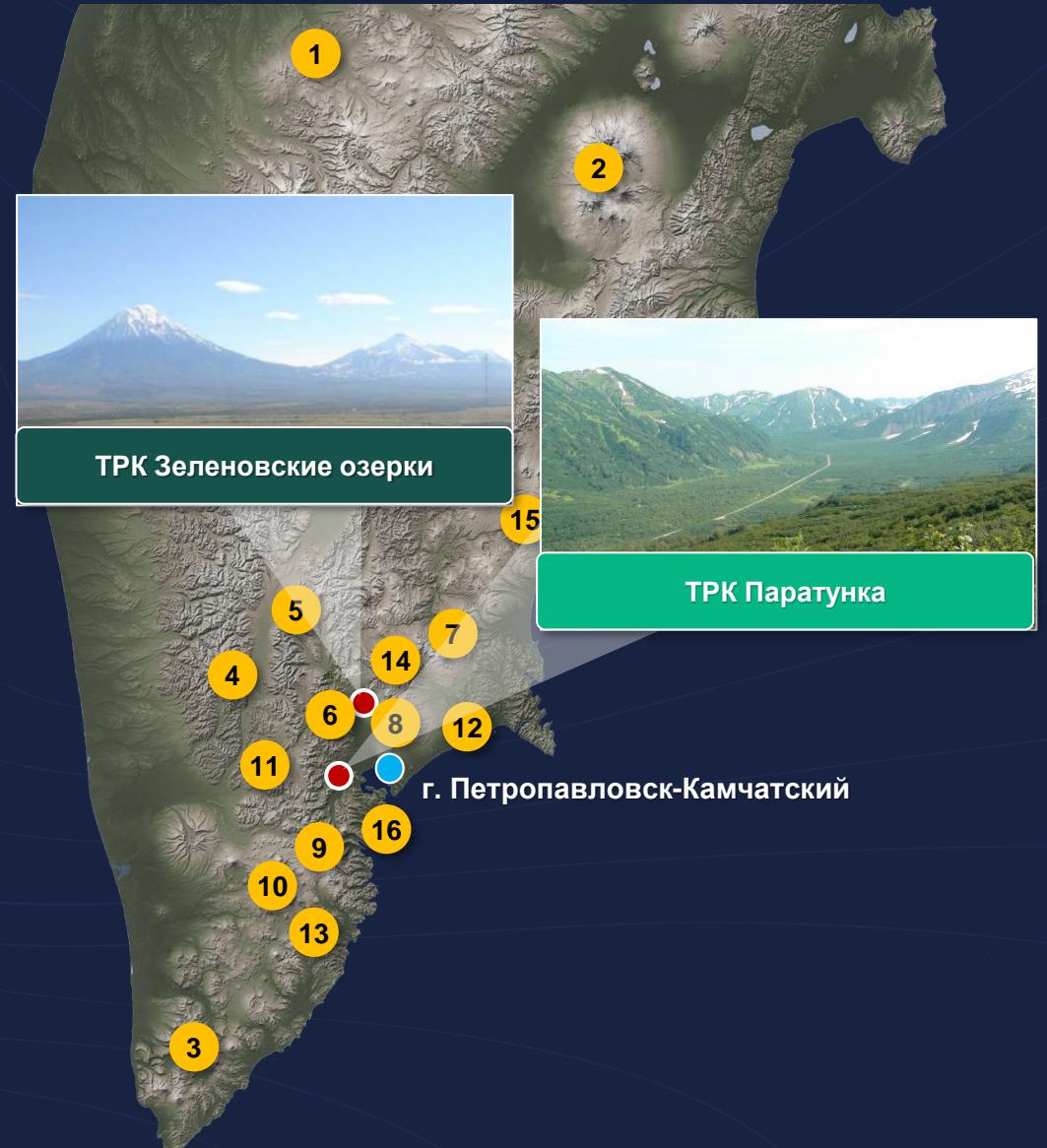
Домашние вулканы



Долина гейзеров



Остров Старичков



Туристско-рекреационный кластер Паратунка

Площадка ТРК

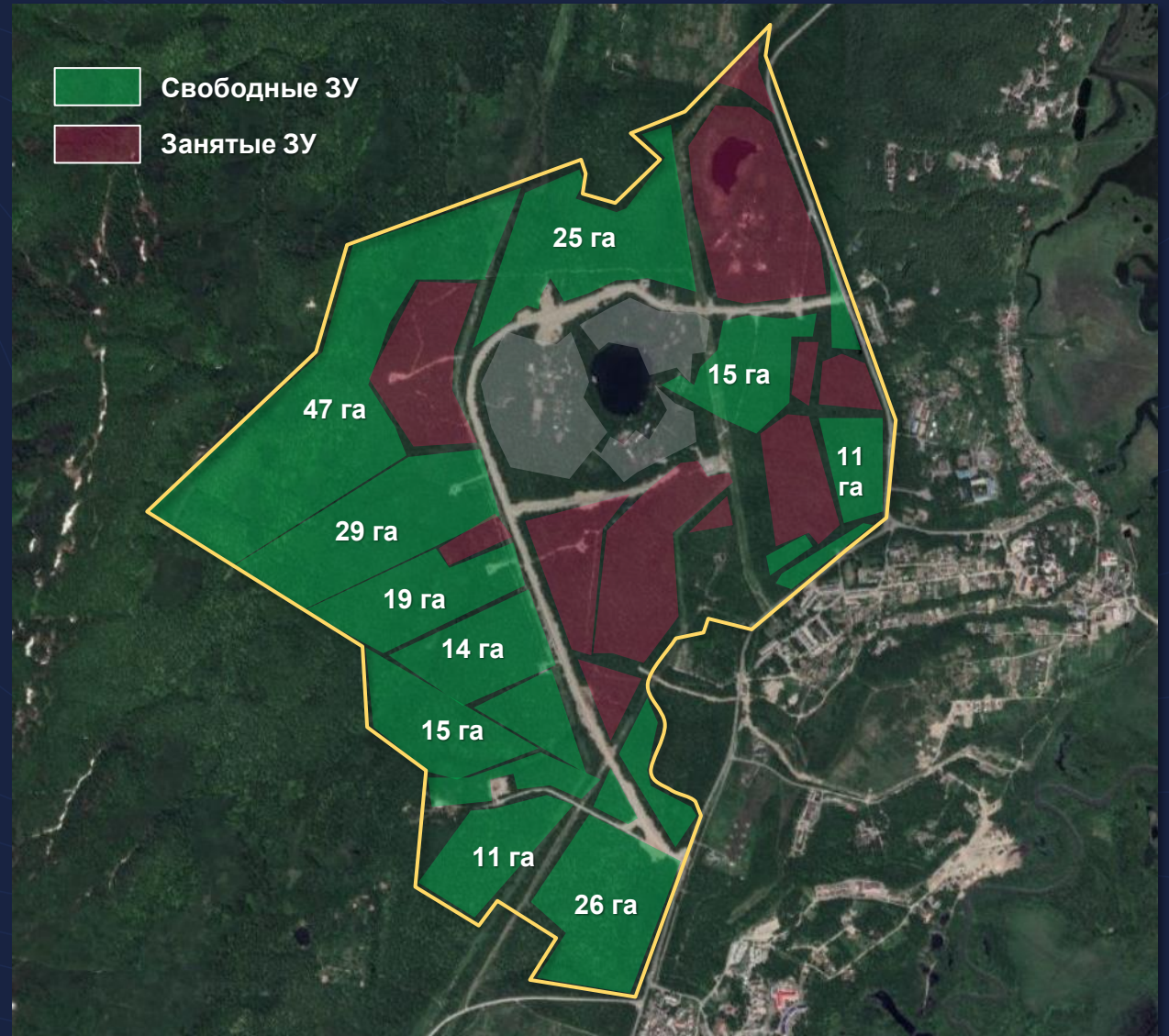
Расположение	Елизовский р-н, Паратунская зона
Площадь	365 га
Льготы	Режим ТОР
Инфраструктура	До конца 2023 года

Расстояние по автодороге

Аэропорт «Елизово»	31 км
Петропавловск-Камчатский	50 км
Мутновский вулкан	30 км
Парк «Три вулкана»	20 км

Тип инфраструктуры

Тип инфраструктуры	Мощность	Ввод
Водоснабжение	1 644 м3 / сут.	
Водоотведение	1 930 м3 / сут.	4 кв. 2023 г.
Основная автодорога	3,9 км	4 кв. 2022 г.
Электроснабжение	7,1 МВт	4 кв. 2023 г.
Теплоснабжение	19,7 Гккал / ч	4 кв. 2023 г.

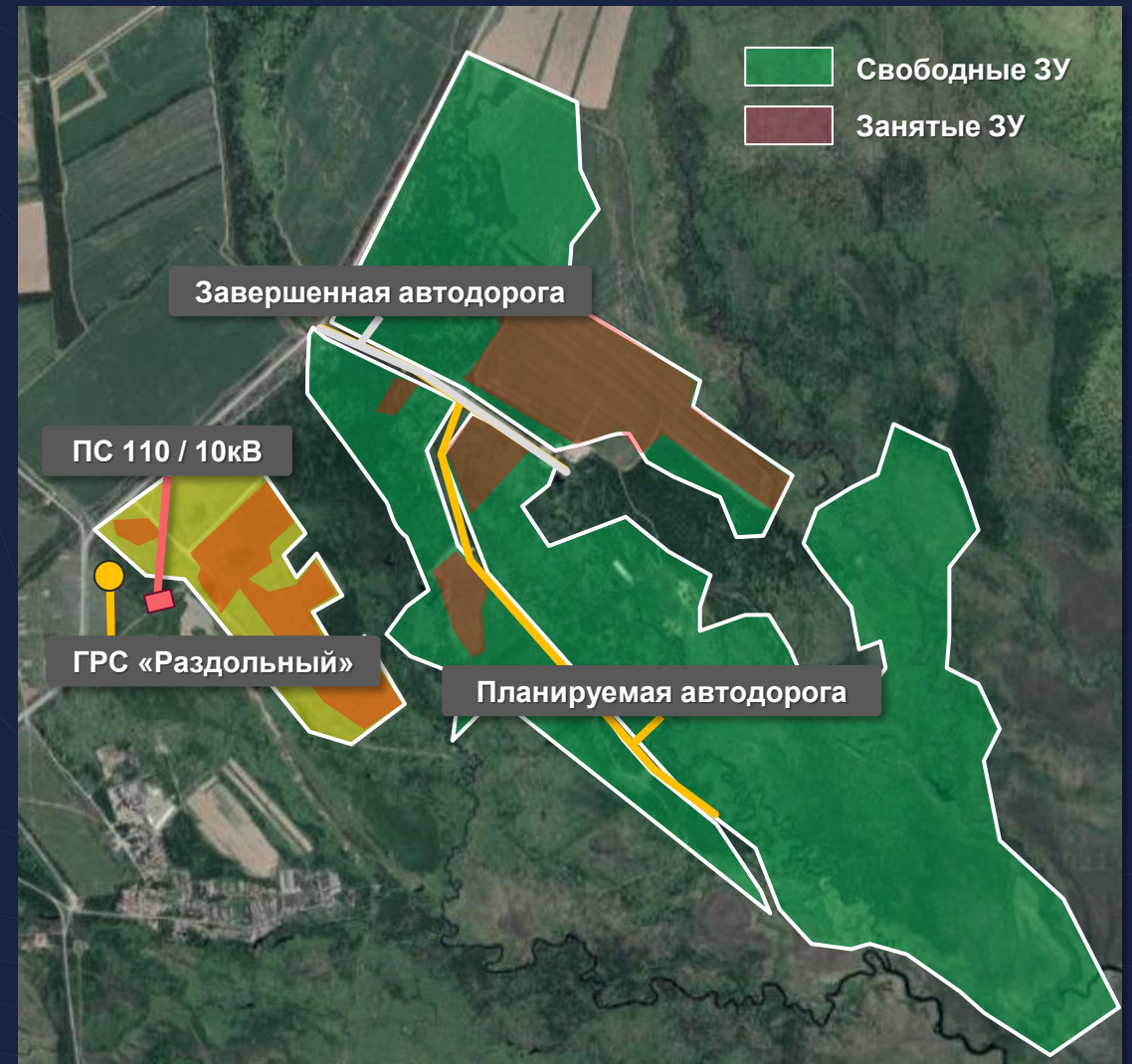


Туристско-рекреационный кластер **Зеленовские озера**

Площадка ТРК	
Расположение	Елизовский р-н, пос. Раздольный
Площадь	740 га
Льготы	Режим ТОР
Инфраструктура	Введено

Расстояние по автодороге	
Аэропорт «Елизово»	20 км
Петропавловск-Камчатский	37 км
Мутновский вулкан	50 км
Парк «Три вулкана»	70 км

Тип инфраструктуры	Мощность	Ввод
Основная автодорога	2,7 км	✓
Электроснабжение	4,9 МВт	✓
Теплоснабжение	14,6 л / с	✓





Новые условия для бизнеса на Курильских островах

	Курильские острова	ТОР
Процесс получения статуса резидента	Заявительный порядок: уведомление в налоговую	Пакет документов рассмотрение заявки и заключение соглашения
Обеспечение земель	Аренда и выкуп по льготной ставке*	Аренда и выкуп по льготной ставке
Налоговые льготы: <ul style="list-style-type: none">• Налог на прибыль – 0%• Налог на имущество – 0%• Налог на землю – 0%• Социальные взносы – 7,6%• Транспортный налог – 0%	0% на 20 лет	3-5 лет 0-5 лет 0-5 лет 10 лет —
Минимальный порог инвестиций для входа	Отсутствует	500 тыс. руб.
Режим свободной таможенной зоны	Применяется*	Применяется
Инфраструктурная поддержка	Возможность возмещения затрат на инфраструктуру	Обеспечение инфраструктурой через КРДВ, возмещение затрат
Особый режим проведения проверок	Освобождение от проверок на 5 лет	Согласование с Минвостокразвития

*Земельно-имущественные отношения и СТЗ на Курильских островах в проекте поправок Правительства РФ

Туристический потенциал **Курильских островов**

Курильские острова обладают уникальными рекреационными ресурсами



Вулканы, кальдеры и скалы



Уникальная живая природа



Горячие источники, озера, реки, водопады

Потенциал инвестирования



Многофункциональные туристические комплексы



Гостиницы и туристические глемпинги



СПА-комплексы и обустройство горячих источников

Туристические проекты резидентов на Курильских островах



Всесезонный горный курорт «Итуруп Резорт»

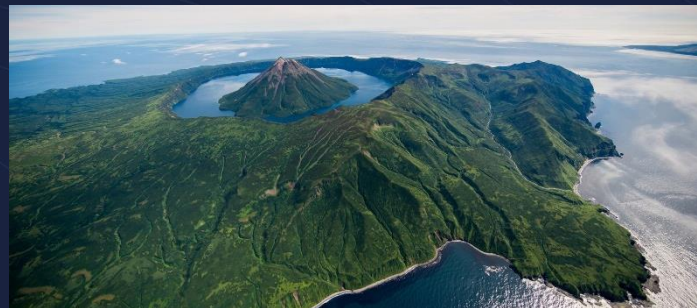
Планируемые инвестиции: **14,4 млрд руб.**

Планируемые рабочие места: **500**

Срок реализации: **2021-2026 гг.**

Объекты:

- деревня рядом с р. Кипящей – 700 номеров от 3* до 5*;
- горнолыжный комплекс – 13 км трасс, 2 канатные дороги;
- бухта Садко – причальное сооружение;
- лагуна вул. Баранского – обустроенные горячие источники



Туристический кластер «Архипелаг Онекотан»

Планируемые инвестиции: **2,2 млрд руб.**

Планируемые рабочие места: **170**

Срок реализации: **2021-2025 гг.**

Инициатор: **ООО «Архипелаг Онекотан»**

Объекты:

- о. Парамушир – туристические комплексы «Эбеко» и «Шелехов»
- о. Онекотан – туристический комплекс «Онекотан»
- о. Шумшу – прием туристских контингентов
- о. Атласова и о. Шикотан – туристическая инфраструктура



Гостиница 3* в городе Северо-Курильск на о. Парамушир

Планируемые инвестиции: **1,2 млрд руб.**

Планируемые рабочие места: **48**

Срок реализации: **2021-2024 гг.**

Инициатор: **ООО «Отель Алайд»**

Объекты:

- Количество номеров: **92**
 - › одноместных – 10
 - › двухместных – 66
 - › двухместных увеличенных – 16
- ресторан – 110 мест
- банный комплекс
- конференц-зал

Инвестиционные идеи в туризме на Курильских островах

Гостиничный комплекс в бухте Оля

Описание проекта:

Строительство современного гостиничного комплекса

Объем инвестиций: **~700 млн руб.**

- Различные гостевые номера
- Ресторан
- Смотровая площадка
- Площадь функциональной зоны – **83 га**

Туристическая база со СПА-комплексом «Жаркие воды»

Описание проекта:

Туристическая база со СПА-комплексом на берегу озера Рейдовое

Объем инвестиций: **~850 млн руб.**

- Гостиничный комплекс
- СПА-комплекс, тропы здоровья
- Ресторан
- Площадь функциональной зоны – **90 га**

о. Шикотан, Малокурильское Уникальный ландшафт и история

Описание проекта:

Туристический комплекс с гостиницей и банной инфраструктурой

Объем инвестиций: **~1 млрд руб.**

- Гостиничный комплекс, СПА-пространство
- Кафе
- Лодочная станция и прокат
- Площадь функциональной зоны – **168 га**

Гостиничный комплекс на берегу оз. Лагунное

Описание проекта:

Отдельно стоящие гостевые домики на берегу озера Лагунное

Объем инвестиций: **~1 млрд руб.**

- Гостевые домики
- Причальное сооружение
- Вейк-парк
- Площадь функциональной зоны – **137 га**



Арктика





Нормативная база АЗРФ



Развитие Арктической зоны Российской Федерации отнесено к компетенции Министерства РФ по развитию Дальнего Востока и Арктики с 26 февраля 2019 г.

- ❑ О государственной поддержке предпринимательской деятельности в АЗРФ (№ 193-ФЗ от 13.07.2020)
- ❑ Основы государственной политики РФ в Арктике (Указ Президента РФ от 05.03.2020 № 164)
- ❑ Стратегия развития АЗРФ (Указ Президента РФ от 26.10.2020 № 645)
- ❑ Социально-экономическое развитие АЗРФ (ППРФ от 30.03.2021 № 484)
- ❑ План мероприятий по реализации Основ государственной политики и Стратегии развития АЗРФ
- ❑ План развития инфраструктуры Северного морского пути (Распоряжение ПРФ от 21.12.2019 № 3120-р)



Туризм в Арктике

> 1,2 млн туристов

посетило Арктику в 2022 г.

Резиденты АЗРФ
в отрасли туризма

> 110
проектов

37 млрд руб.
Инвестиции

2 тыс.
Рабочие места



* Данные регионы входят в состав АЗРФ частично, статистическая информация представлена непосредственно по тем муниципалитетам, которые входят в состав Арктической зоны



Преференции резидента Арктической зоны Российской Федерации

Налоговые преференции

0%

Налог на прибыль (Федеральная часть).
0% первые 10 лет с момента получения первой прибыли. Региональная часть в зависимости от субъекта РФ

75%

Объем субсидирования страховых взносов.
75% для вновь созданных рабочих мест. Не распространяется на проекты в области добычи твердых полезных ископаемых.

0,5

НДПИ.
0,5 от действующей ставки в отношении твердых полезных ископаемых. Только для новых месторождений. Действует до 31.12.2032

0%

Налог на землю.
В зависимости от субъекта РФ

0%

Налог на имущество.
В зависимости от субъекта РФ

от 1%

Налог на землю.
В зависимости от субъекта РФ

от 5%

УСН (доходы – расходы).
В зависимости от субъекта РФ

Административные преференции



Предоставление ЗУ, находящихся в гос. или муниципальной собственности без торгов



Проведение проверок только по согласованию Минвостокразвития России в сокращенные сроки



Защита интересов резидентов в суде в случае нарушения прав



Возможность применения процедуры свободной таможенной зоны (СТЗ)



Субсидирование процентной ставки по кредиту



Режим «единого окна» для инвестора



Крупнейшие резиденты АЗРФ в сфере туризма



Туркластер «Валла-Тунтури»

- Мурманская область
- Режим АЗРФ
- Планируемые инвестиции: **27,8** млрд руб.
- Планируемые рабочие места: **56**



Центр лыжной подготовки «Норebo»

- Мурманская область
- Режим АЗРФ
- Планируемые инвестиции: **1,3** млрд руб.
- Планируемые рабочие места: **106**



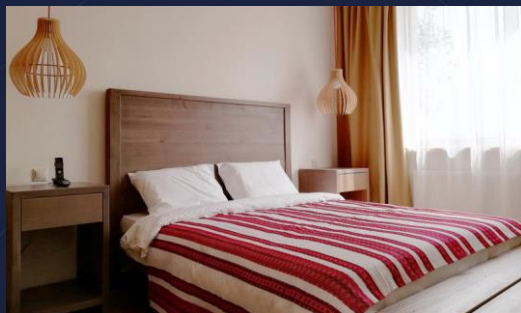
Segezha Nord Resort & SPA

- Республика Карелия
- Режим АЗРФ
- Планируемые инвестиции: **0,5** млрд руб.
- Планируемые рабочие места: **40**



Гостиница в Красноярске

- Красноярский край
- Режим АЗРФ
- Планируемые инвестиции: **0,4** млрд руб.
- Планируемые рабочие места: **50**



Отель «Азимут Териберка»

- Мурманская область
- Режим АЗРФ
- Планируемые инвестиции: **0,4** млрд руб.
- Планируемые рабочие места: **50**



Панорамный ресторан на горе «Айкуайвенчорр»

- Мурманская область
- Режим АЗРФ
- Планируемые инвестиции: **0,4** млрд руб.
- Планируемые рабочие места: **71**



Гектар в Арктике

Зачем берут гектар



Мини-гостиница



Этнографический комплекс



Выращивание ягод



Фермерское хозяйство



Дайвинг центр



Центр цифрового детокса

> 9 тыс.
заявок поступило

1,1 млн га
к выдаче

Каждый **6** гектар
берется под туризм



Туристическо-рекреационные проекты на Арктическом гектаре

Эмкварта трэвел-парк (сеть гостевых эко-кемпингов), Республика Карелия



- Проект организации сети гостевых эко-кемпингов для путешественников и любителей активного отдыха
- Цель: сохранение уникального природно-культурного наследия Карелии, популяризации экологической культуры и секретов бережного взаимодействия с природой

150 млн руб. – объем инвестиций (оценка)

2022-2028 г. – срок реализации

> 5 га – предоставление земельного участка

Загородный эко-комплекс «Вереск», Мурманская область



- Строительство базы для караванеров, площадки для домов на колесах, размещение кемпингов
- Неотъемлемой частью проекта являются оборудованные эко-тропы для пеших прогулок в лесном массиве и береговой линии реки Тулома

100 млн руб. – объем инвестиций (оценка)

2022-2026 г. – срок реализации

4,6 га – предоставление земельного участка



Образование и кадры для туристической отрасли

Подготовка кадров в ДФО

1 тыс.
студентов

обучаются по направлениям «Туризм» и «Гостиничное дело» на Дальнем Востоке

8 регионов

осуществляют подготовку специалистов в области туризма

8 чел./место

конкурс на программу «Туризм»

6 чел./место

конкурс на программу «Гостиничное дело»

Уникальные программы вузов Дальнего Востока



Северо-Восточный федеральный университет им. М.К. Аммосова

Маркетинг в социально-культурном сервисе и туризме



Дальневосточный федеральный университет

Экологический туризм
Туризм впечатлений



Бурятский государственный университет им. Доржи Банзарова

Подготовка бакалавров туризма со знанием китайского и монгольского



Камчатский государственный университет

В 2022 г., впервые за 10 лет, бюджетный набор по направлению «Туризм»

Новые возможности вузов Дальнего Востока

Приоритет-2030. Дальний Восток

- Сетевые программы с ведущими вузами РФ по туризму – РГУТиС, РУДН, РЭУ Плеханова
- Новые научные лаборатории
- Консорциум вузов ДФО по подготовке кадров для туризма (КамГУ, ДВФУ, ВГУЭС, БГУ, СВФУ)
- Магистерские программы по стратегическому управлению туристскими территориями



ЯМАЛ
ГАРМОНИЯ АРКТИКИ



ЦЕНТР
АРКТИЧЕСКОГО
ТУРИЗМА
НЕНЕЦКИЙ АВТОНОМНЫЙ ОКРУГ



ТАЙМЫР

АРКТИКА

Мир настоящих людей
ЧУКОТКА

КАМЧАТКА
твоё невероятное приключение

ДОБРО ПОЖАЛОВАТЬ НА ДАЛЬНИЙ ВОСТОК И В АРКТИКУ!



MURMANSK
TRAVEL

ЯКУТИЯ
ТВОЯ СИЛА ДУХА



ЛЕГЕНДАРНАЯ КАРЕЛИЯ
LEGENDARY KARELIA



КОМИ

эко республика



VISIT
PRIMORYE



Архангельская
область



Сахалин и Курилы
Гостеприимные острова



visitAmur



Хабаровский край

родина китов и самолетов



Министерство Российской Федерации
по развитию Дальнего Востока и Арктики



Корпорация развития
Дальнего Востока и Арктики

www.erdс.ru | e-mail: invest@erdс.ru | www.minvr.gov.ru