



# **Особенности тарифного регулирования в сфере ЖКХ с учетом развития ГЧП в России**

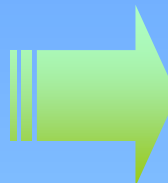
---

**Довлатова Елена Владимировна  
Исполнительный директор  
Российской ассоциации водоснабжения и водоотведения**

# Особенности инвестиционных проектов ВКХ



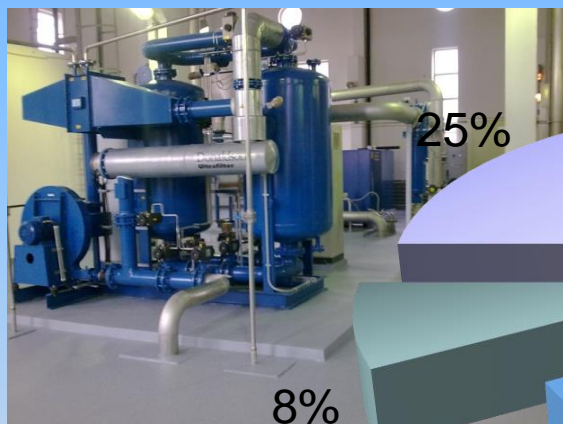
Сроки окупаемости проектов  
15-30 лет



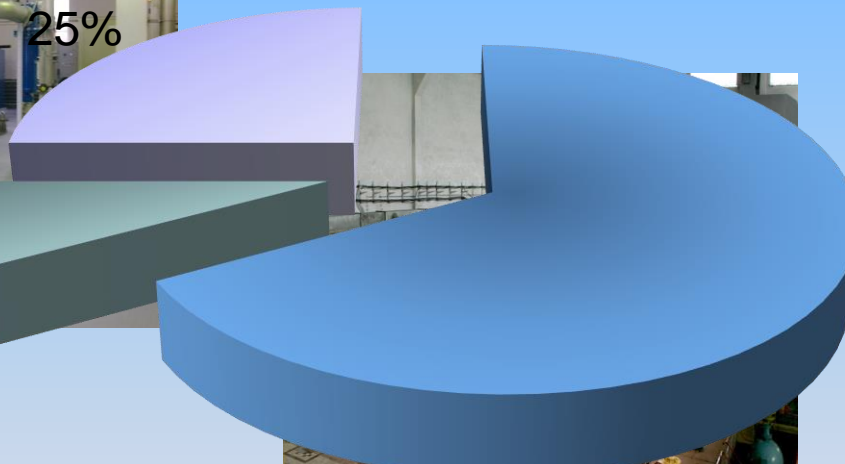
Капиталоемкость проектов

Структура потребительского рынка

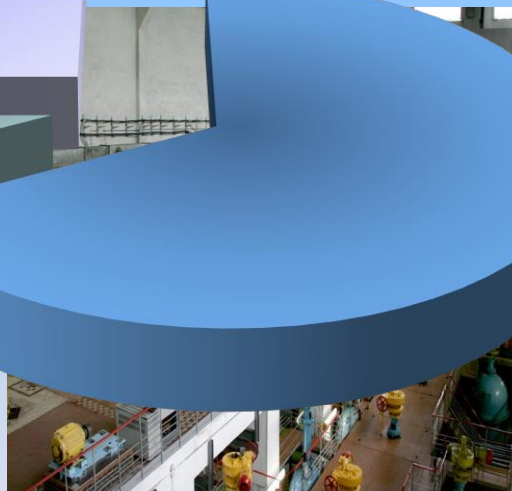
Уровень рентабельности производства



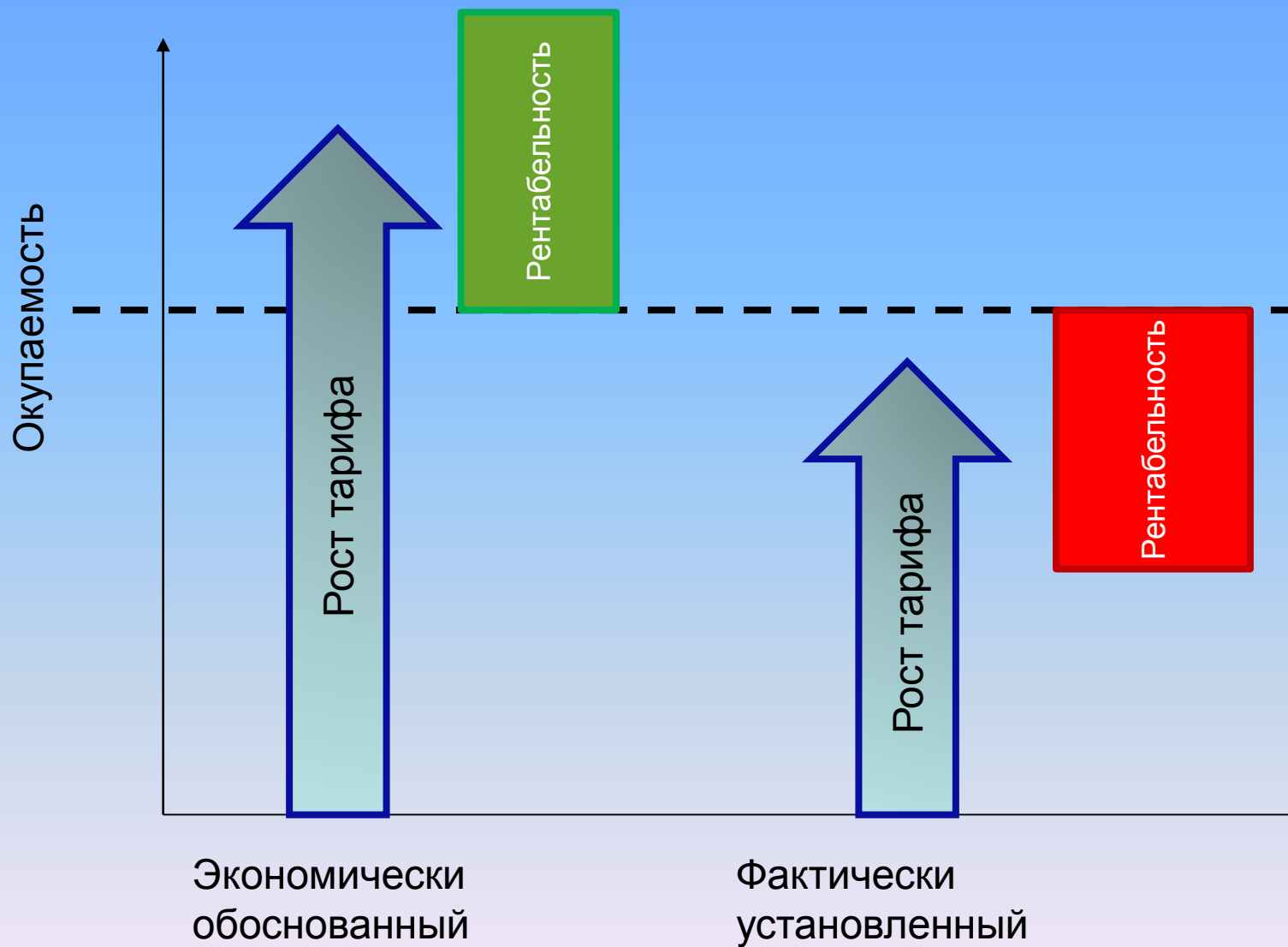
8%



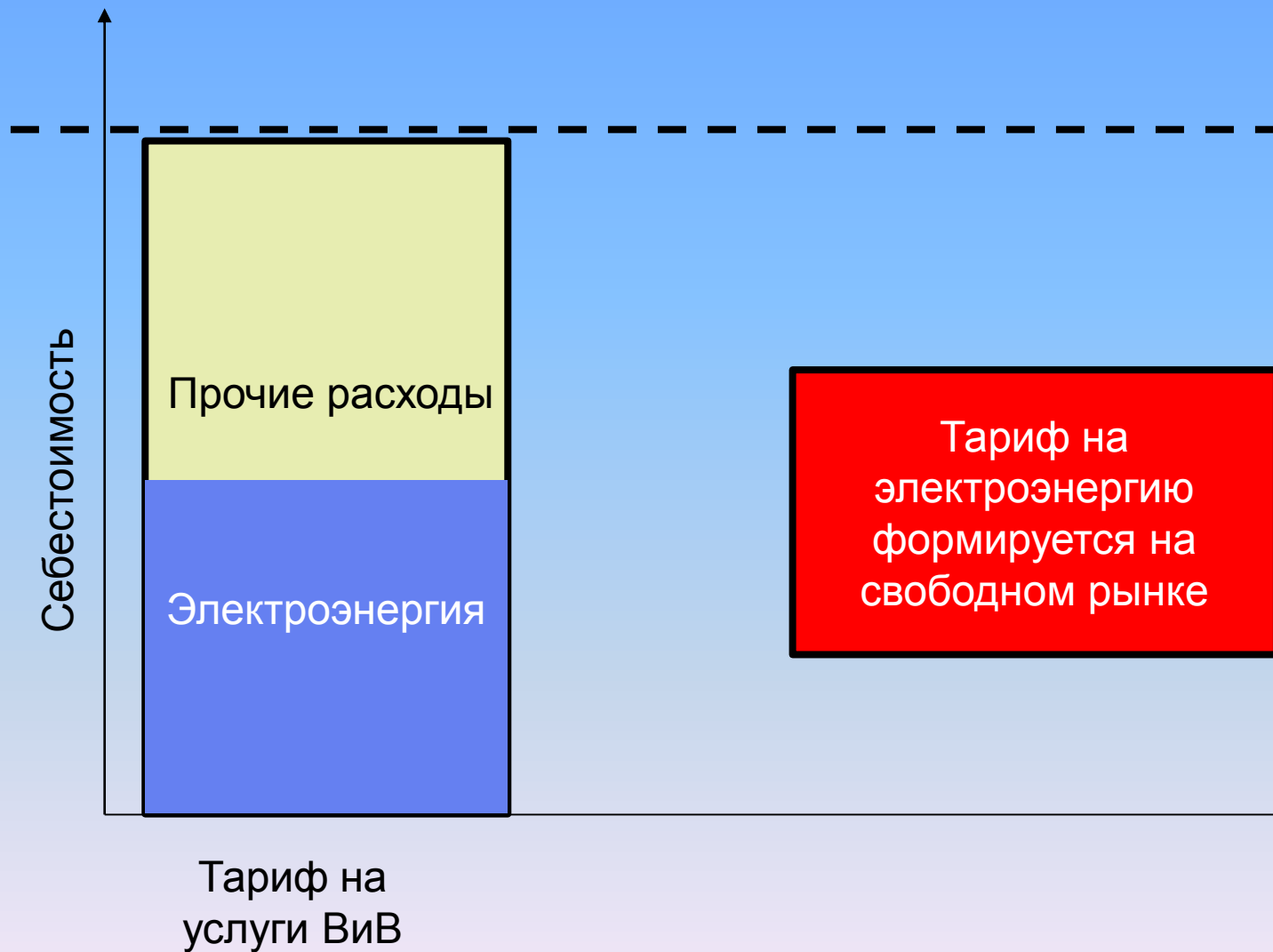
67%



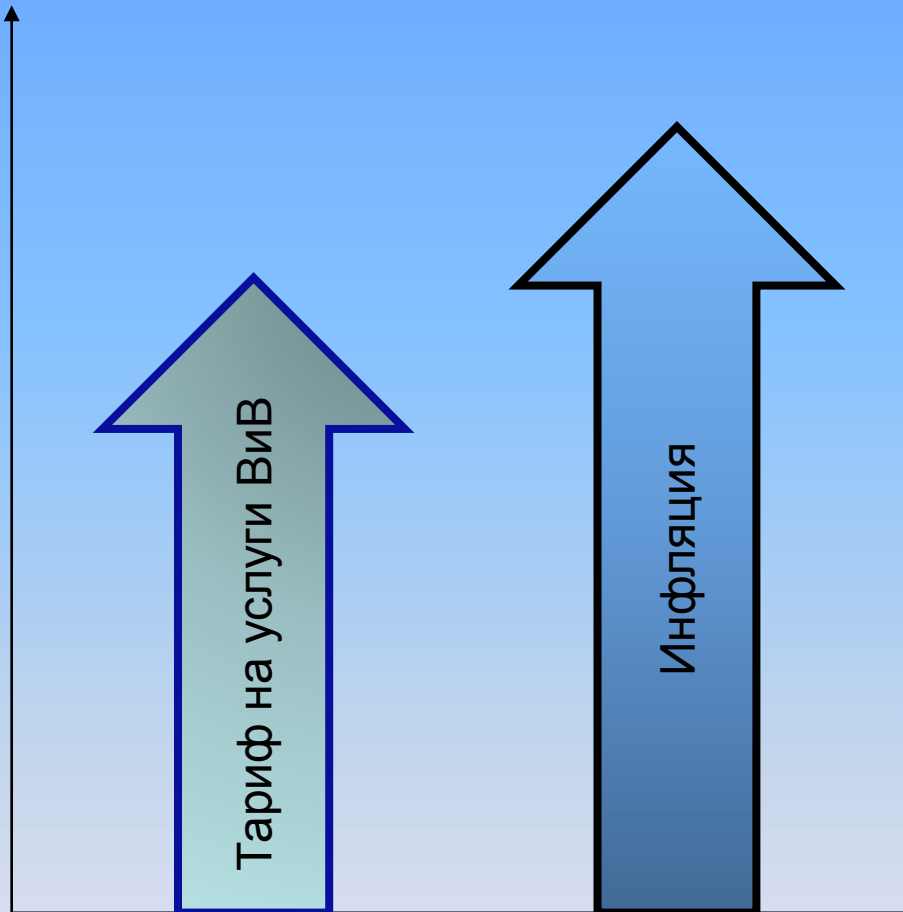
# Влияние роста тарифа на уровень рентабельности



# Неоднородность подхода к регулированию тарифов сектора ВиВ и электроэнергии



# Рост тарифов на услуги ВиВ в сравнении с инфляцией



Рост тарифа ниже  
темпа роста инфляции  
на 30%

Согласно прогнозу социально-экономического развития России на 2014-2016 гг. рост тарифов на водоснабжения и водоотведение составит:

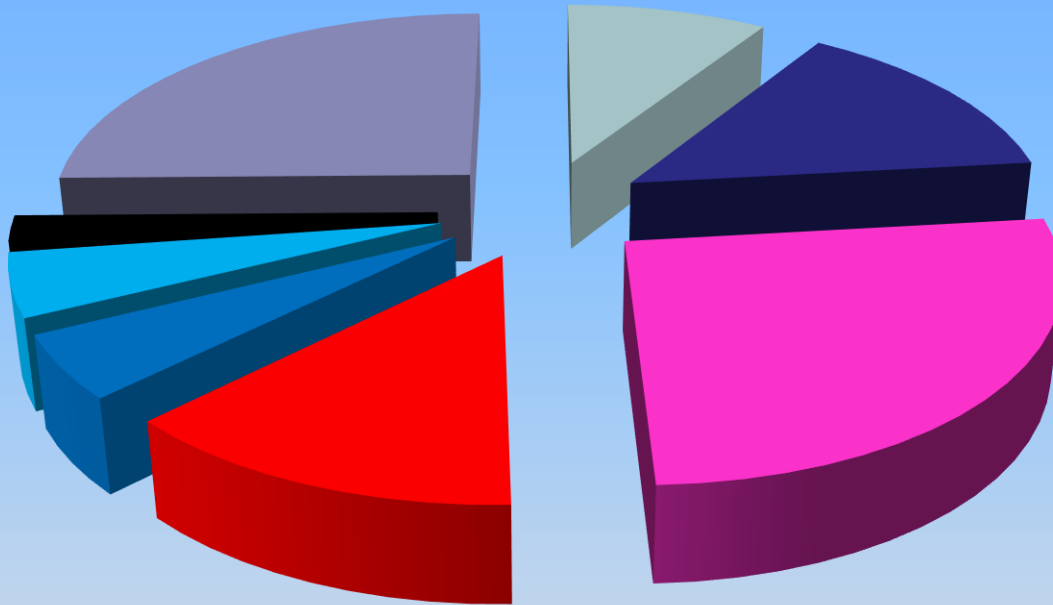
- 2014 г. – **4,2%**
- 2015 г. – **3,3%**
- 2016 – **3,4%**

# Инвестиционная составляющая в соответствии с предельным индексом



# Влияние наличия сдерживающих механизмов на развитие отраслей ЖКУ

## Структура оплаты услуг ЖКУ



Существование ограничения предельного роста на ЖКУ негативно сказывается на всех операторах коммунальных услуг

# Показатели водопользования в России, млн. м<sup>3</sup>\*

## Водопотребление

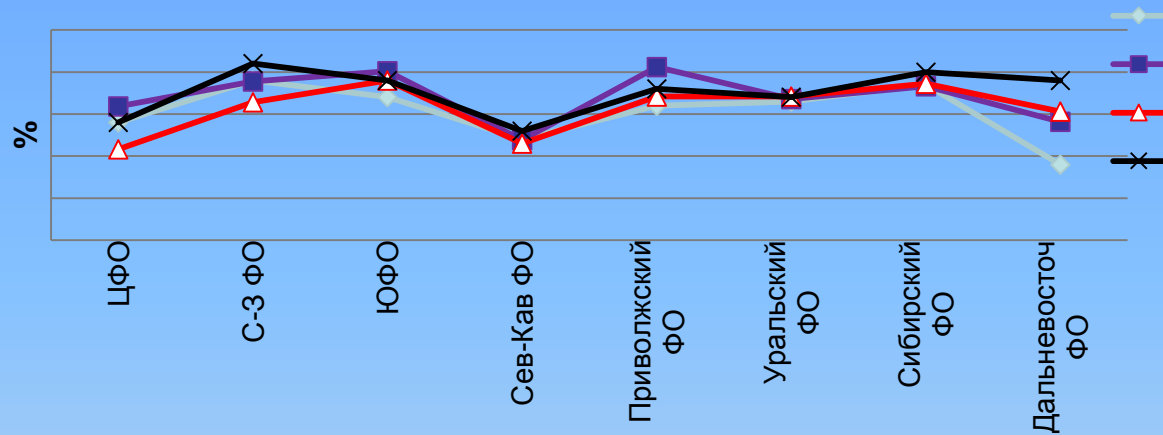


\* По данным общероссийского информационно-статистического сборника «Цены и тарифы»

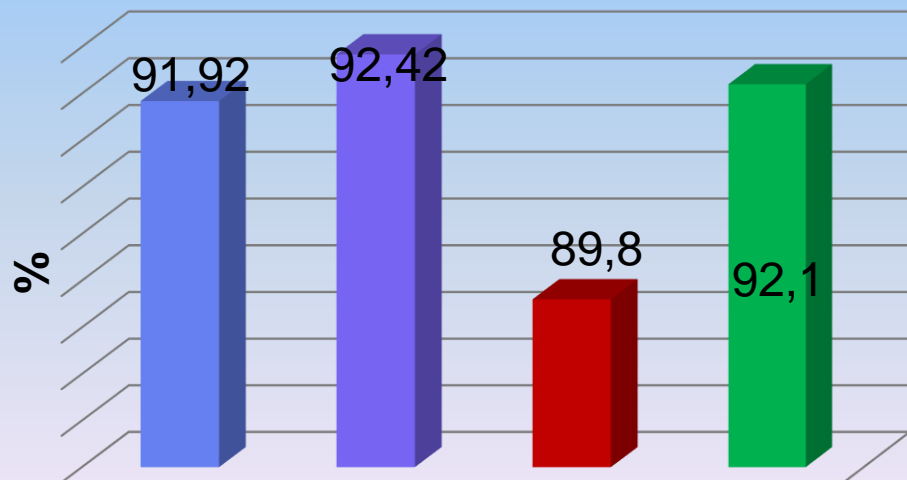


# Собираемость платежей

## Динамика собираемости платежей по федеральным округам



## Собираемость платежей по РФ



В 2012 г. уровень сбора платежей населения стабилизировался

# Перспективы развития ГЧП в РФ

Передача к 2016 году частным операторам (в уставных капиталах которых доля участия Российской Федерации, субъектов Российской Федерации и (или) муниципальных образований составляет не более 25 процентов) на основе **КОНЦЕССИОННЫХ** соглашений объектов жилищно-коммунального хозяйства всех государственных и муниципальных предприятий, осуществляющих неэффективное управление

Обеспечительные  
инструменты инвестора

Государственные  
и муниципальные гарантии

Залог прав концессионера

Аренда



**Спасибо за внимание!**

---